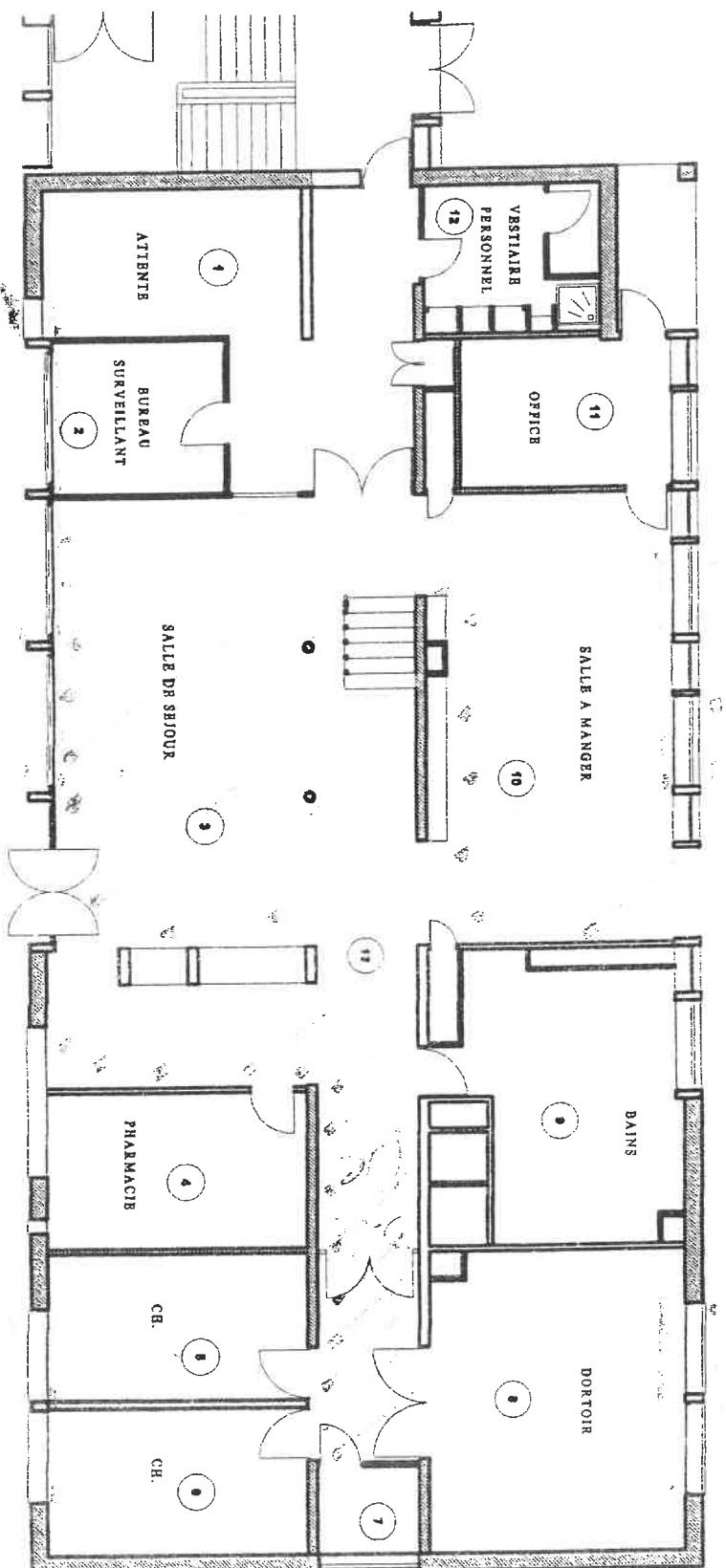


Bat " I-J "

# "LES MERISIERS"

REZ DE CHAUSSEE

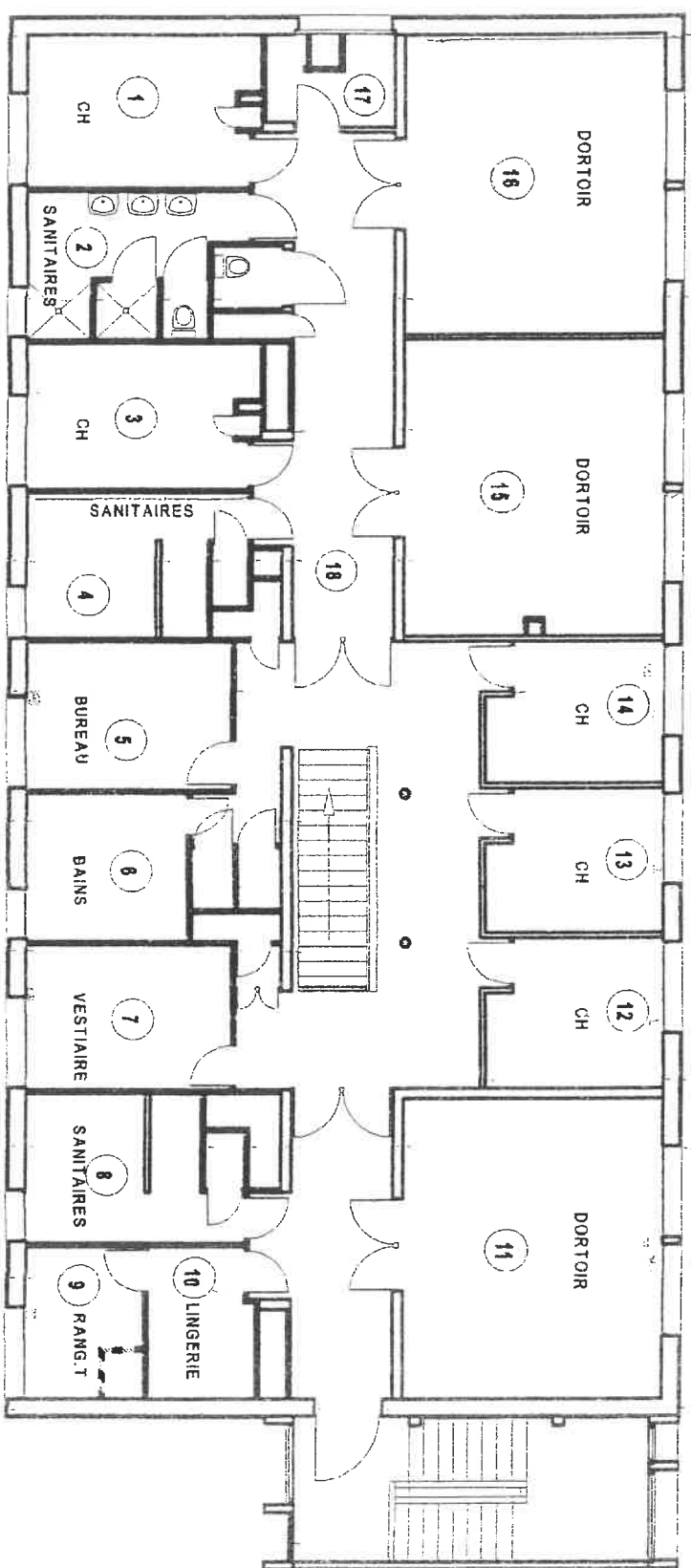


Alles à l'attente  
Dell'ingegnere

Bat "Fj1"

# "LES MERISIERS"

## ETAGE



*Ally a - k*

## OBSERVATIONS

N°	NATURE DES OBSERVATIONS
	<b><u>LES MERISIERS – FJ 1</u></b>
	<b><u>REZ-DE-CHAUSSEE</u></b>
1	Les allèges sous fenêtres sont constituées de panneaux sandwiches amiante ciment. Ces panneaux sont présents dans les locaux 1 – 2 – 3 – 5 – 6 – 8 – 10.
2	Les dalles de sol des locaux 3 – 10 et circulation 13 sont en vinyl amiante.
	<b><u>ETAGE</u></b>
1	Les allèges sous fenêtres sont constituées de panneaux sandwiches amiante ciment. Ces panneaux sont présents dans les locaux 1 – 2 – 3 – 4 – 5 – 6 – 7 – 9 – 11 – 13 et 15.
2	Les dalles de sol des locaux 3 et 17 sont en vinyl amiante.

**RAPPORT DE REPERAGE DES PRODUITS ET MATERIAUX CONTENANT DE L'AMIANTE**
  
 Constat avant vente – Constitution dossier technique amiante

Rapport N° : 1314120
   
 Date : juin / juillet 2003

Page 8. 7

**IMMEUBLE : Les merisiers – FJ 1**

Niveau	Localisation	Parois verticales intérieures et enduits				Planchers, plafonds et faux-plafonds				Conduits, canalisations et équipements					Trémie ascenseur, monte-charge		Autres (à préciser)	N° Observation		
		Murs et poteaux	Cloisons, gaines et coffres verticaux	Enduits projetés	Panneaux de cloison	Flocages	Enduits projetés	Panneaux collés ou vissés	Panneaux	Faux-plafonds	Planchers	Calorifuges	Conduits fluides	Conduits	Clapets, volets, rebouchage	Joints de porte (tresses, bandes)			Conduits	Vide-ordures
0	Attente 1	/	A	/	/	A	/	/	/	/	/	/	/	/	/	/	/	/	/	1
0	Bureau 2	/	A	/	/	A	/	/	/	/	/	/	/	/	/	/	/	/	/	1
0	Séjour 3	/	A	/	/	A	/	/	/	R	/	/	/	/	/	/	/	/	/	1/2
0	Circulation 13	/	/	/	/	/	/	/	/	R	/	/	/	/	/	/	/	/	/	2
0	Pharmacie 4	/	/	/	/	/	/	/	/	/	/	/	/	/	/	/	/	/	/	
0	Local 5	/	A	/	/	A	/	/	/	/	/	/	/	/	/	/	/	/	/	1
0	Local 6	/	A	/	/	A	/	/	/	/	/	/	/	/	/	/	/	/	/	1
0	Local 7	/	/	/	/	/	/	/	/	/	/	/	/	/	/	/	/	/	/	1
0	Local 8	/	A	/	/	A	/	/	/	/	/	/	/	/	/	/	/	/	/	
0	Local 9	/	/	/	/	/	/	/	/	/	/	/	/	/	/	/	/	/	/	
0	Local 10	/	A	/	/	A	/	/	/	R	/	/	/	/	/	/	/	/	/	1/2
0	Local 11 et 12	/	/	/	/	/	/	/	/	/	/	/	/	/	/	/	/	/	/	

**Légende :**

Ax : Matériau ayant fait l'objet d'un prélèvement positif (amiante)  
 Nx : Matériau ayant fait l'objet d'un prélèvement négatif (sans amiante)  
 Cx : Matériau analysé antérieurement et avec amiante  
 Px : Matériau analysé antérieurement et sans amiante  
 V : Matériau contenant de l'amiante reconnu visuellement  
 R : Matériau susceptible de contenir de l'amiante non prélevé  
 / : Elément non existant  
 T : Elément existant ne contenant pas d'amiante

Exemple : A1 – prélèvement n° 1 contenant de l'amiante après analyse.

**RAPPORT DE REPERAGE DES PRODUITS ET MATERIAUX CONTENANT DE L'AMIANTE**
  
 Constat avant vente – Constitution dossier technique amiante

Page 8. /
   
 Rapport N° : 1314120
   
 Date : Juin / juillet 2003

**IMMEUBLE : Les merisiers – FJ 1**

Niveau	Localisation	Parois verticales intérieures et enduits				Planchers, plafonds et faux-plafonds				Conduits, canalisations et équipements					Trémie ascenseur, monte-charge		Autres (à préciser)	N° Observation	
		Murs et poteaux		Cloisons, gaines et coffres verticaux		Plafonds, gaines, poutres, charpentes, coffres verticaux		Faux-plafonds	Planchers	Conduits fluides	Clapets Voies CF	Portes CF	Vide-ordures						
1	Local 1	/	A	/	/	A	Flocages	Enduits projetés	Panneaux collés ou vissés	Panneaux	Dalles de sol	Calorifuges	Conduits	Clapets, volets, rebouchage	Joints de porte (tresses, bandes)	Conduits	Flocages	/	1
1	Local 2	/	/	/	/	/	Enduits projetés											/	
1	Local 3	/	A	/	/	A												/	1
1	Local 4	/	/	/	/	/												/	
1	Local 5	/	A	/	/	A												/	1
1	Local 6	/	/	/	/	/												/	
1	Local 7	/	A	/	/	A												/	1
1	Local 8	/	/	/	/	/												/	
1	Local 9	/	A	/	/	A												/	1
1	Local 10	/	/	/	/	/												/	
1	Local 11	/	/	/	/	/												/	
1	Local 12	/	A	/	/	A												/	1

**Légende :**
  
 Ax : Matériau ayant fait l'objet d'un prélèvement positif (amiante)
   
 Nx : Matériau ayant fait l'objet d'un prélèvement négatif (sans amiante)
   
 Cx : Matériau analysé antérieurement et avec amiante
   
 Fx : Matériau analysé antérieurement et sans amiante
   
 V : Matériau contenant de l'amiante reconnu visuellement
   
 R : Matériau susceptible de contenir de l'amiante non prélevé
   
 / : Elément non existant
   
 T : Elément existant ne contenant pas d'amiante

Exemple : A1 – prélèvement n° 1 contenant de l'amiante après analyse.

[illegible]

A	: Matériau ayant fait l'objet d'un prélèvement positif (amiante)	V	: Matériau contenant de l'amiante reconnu visuellement
Ax	: Matériau ayant fait l'objet d'un prélèvement négatif (sans amiante)	R	: Matériau susceptible de contenir de l'amiante non prélevé
Cx	: Matériau analysé antérieurement et avec amiante	/	: Elément non existant
Cx	: Matériau analysé antérieurement et sans amiante	T	: Elément existant ne contenant pas d'amiante

Exemple : A1 - prélèvement n° 1 contenant de l'amiante après analyse.